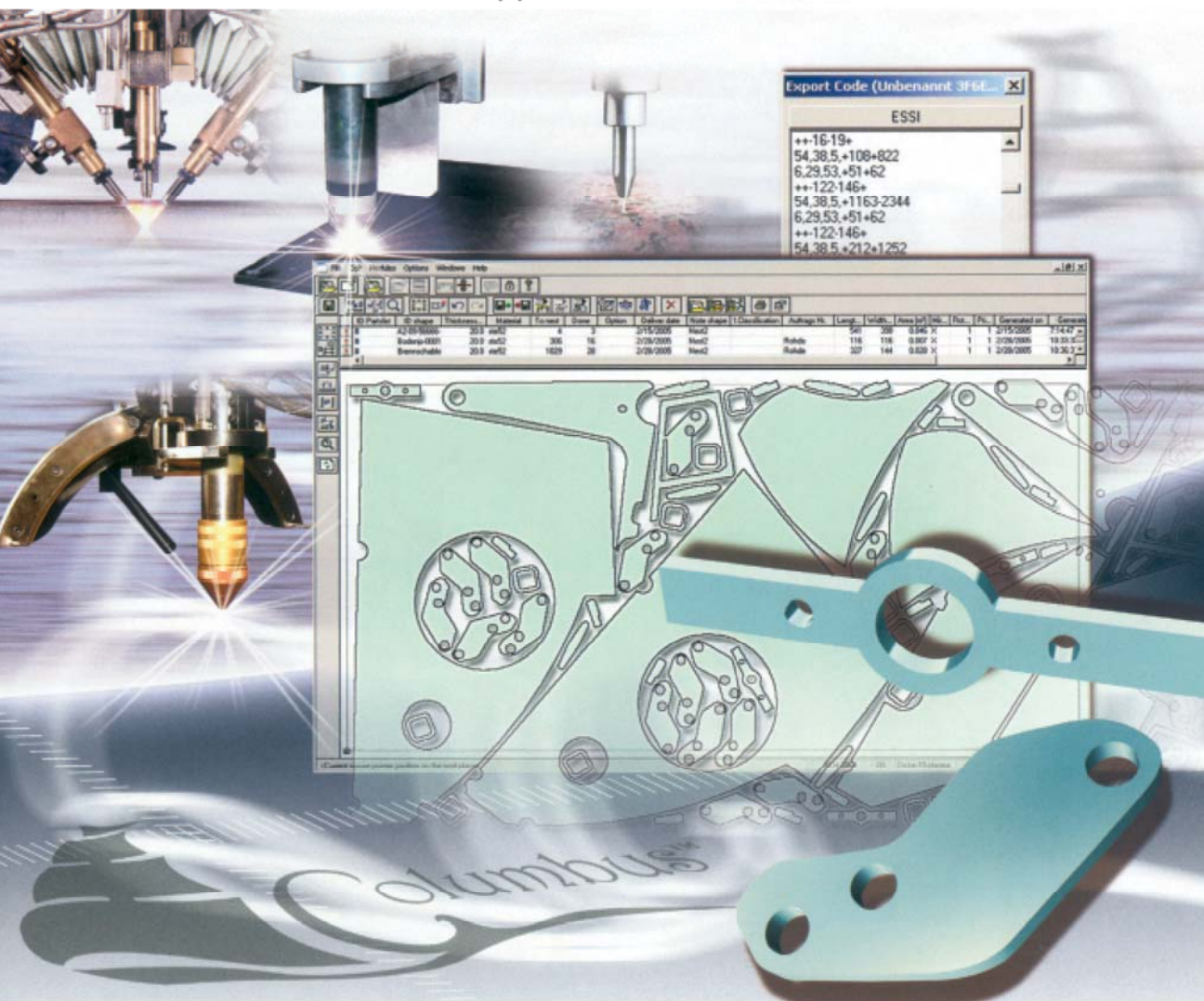




Колумбус *Columbus*

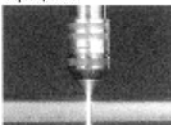
ГИБКАЯ МОДУЛЬНАЯ
CAD/CAM СИСТЕМА ДЛЯ МАШИН РЕЗКИ



Машины



Процессы



ЧПУ



Программирование



Системы очистки

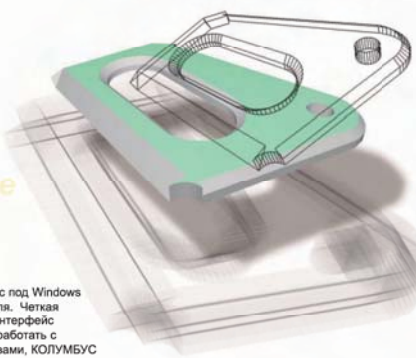


В современных условиях производства, которые становятся все более сложными с каждым днем, эффективность системы программирования становится решающим фактором достижения экономического успеха. КОЛУМБУС – это модульный программный пакет для задач резки, который постоянно адаптируется к вашим индивидуальным требованиям и неоднократно опробован и испытан.

Columbus

Колумбус

Логически последовательное программирование



Ориентированные на пользователя модули для управления процессами

С помощью модульной структуры КОЛУМБУС Вы связываете все интерфейсы в единую производственную цепочку. Все действия, начиная с преобразования импортированных из CAD данных, раскроя деталей и обработки листов до передачи данных в другие системы объединены в одно целое.

Графический интерфейс под Windows удобен для пользователя. Четкая структура и понятный интерфейс позволяют интуитивно работать с системой. Другими словами, КОЛУМБУС обеспечивает лучшие условия для получения данных по резке, их обработки и выпуска документации для самых различных процессов.

Открытый и адаптируемый под любые требования

Базовый конвертер содержит множество функций, которые позволяют легко получить программы резки исходя из геометрии деталей. Любой двухмерный DXF файл может быть импортирован, снабжен необходимой технологией и выведен либо в ESSI, либо в EIA формате.

С помощью менеджера раскроя, программы раскроя деталей могут быть сгенерированы всего за несколько щелчков мышью. Модуль "Список деталей" управляет импортированными деталями. Записи деталей в распечатке связаны с деталями на раскрое. Список деталей автоматически сохраняется вместе с раскроем и может быть вызван в любое время.

Модуль ЕТР (Расширенный технологический пакет) содержит множество функций для оптимизации раскроев и качества технологии. Оптимизированные программы улучшают качество резки и снижают затраты на резку.

Модуль управления данными (DIM) служит для организации и управления обрабатываемыми деталями.

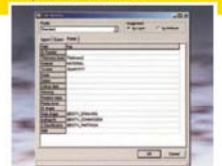
Модуль управления листами (PMM) служит для задания и управления новыми листами и/или деловыми отходами. Эта программа может использоваться независимо от Менеджера данных.

Модуль статистики (DIM) рассчитывает данные по обработке, сформированные КОЛУМБУС. Рассчитываются расстояние, время, использование материала, площадь и вес. С помощью модуля PPS, расчеты в дальнейшем могут быть переданы в другие приложения (до 64 полей данных).

Импорт DXF с возможностью конфигурации



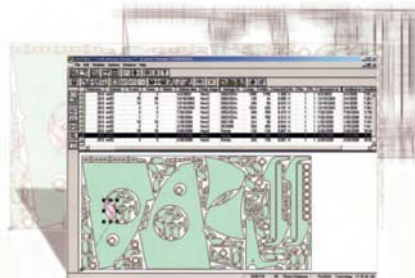
Импорт данных по детали DXF



Модуль автораскладки обеспечивает полностью автоматический раскрой любой сложной геометрии, а также поддерживает работу с несколькими резаками и использование делового отхода. Модуль распознает и автоматически формирует пары деталей. Настраиваемые параметры раскроя обеспечивают оптимальное использование листа любого размера.

Модуль для подготовки кромок под сварку (VBA) предназначен для программирования специальных функций и автоматических процессов, таких как создание угловых пелетей и специальных функций, необходимых для быстрого и безопасного создания программ резки при резке с фасками. Поддерживается газокислородная, плазменная и лазерная резка с разделкой кромок. Возможно задание постоянной и переменной фаски на детали.

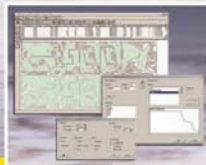
Модуль интерфейса PPS позволяет импортировать перечни деталей, с информацией по листам и геометрии деталей. Расчеты и данные по деталям можно экспортировать с привязкой к соответствующим раскроям.



DigitCAD – это полностью интегрированная CAD система с двунаправленной обработкой данных, специально разработанная для проектирования двумерных деталей. DigitCAD может использоваться в комбинации с базовым конвертером или менеджером раскроя.



Базовый конвертер



Автораскладка



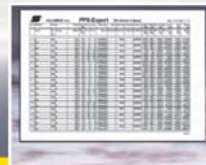
Модуль разделки кромок



Управление данными

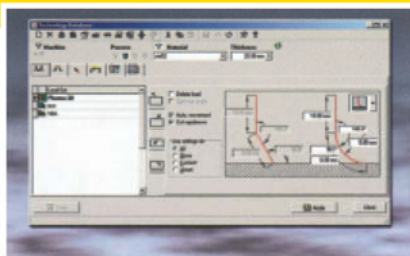


Встроенная CAD система



Модуль экспорта PPS

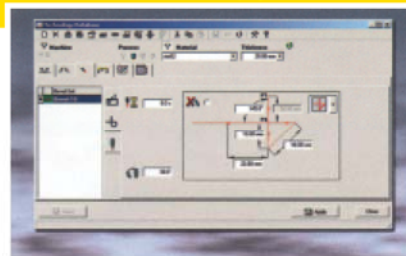
Задание входов и выходов на детали



Определение базовых установок ЧПУ



Определение поворотных блоков, технологических окон и треугольников.



Встроенная технологическая база данных

Технологическая база данных (TDB) управляет данными, зависящими от машины и марки материала используемыми в КОЛУМБУС:

- Задание входов и выходов на детали
- Задание мостиков
- Определение поворотных блоков, окон и треугольников
- Задание базовых установок ЧПУ
- Задание базиса для расчетов в модуле статистики
- Задание параметров раскроя

Задача программирования любого специфического раскроя упрощается и требует минимального времени благодаря тому, что заданные значения присвоены к материалу и/или машине.

Записи данных

Данные, определенные в базе данных, логически группируются в записи данных и затем рассматриваются как единое целое. Запись данных для первого реза, например, содержит все данные для входа и выхода, как для внутренних, так и для внешних контуров. Записи данных присваиваются к машине и материалу.

Обучение и сервис

- Ориентированные на заказчика курсы
- Бесплатная поддержка по телефону
- Бесплатное обновление программного обеспечения!

Операционные системы:

Windows 98, ME, NT, 2000, XP

ЭСАБ – ЭСАБ – локальные задачи – глобальные решения.

О компании ЭСАБ

Благодаря почти семидесяти-летнему опыту в области резки и вниманию к нуждам заказчиков мы разработали широкий диапазон машин резки, для различных условий работы. Основываясь на четырех методах резки – лазерной резке, газокислородной резке,

плазменной резке и резке водяной струей, компания ЭСАБ разработала широкий диапазон машин, обеспечивающих наилучшее качество резки, высокие скорости, низкие расходы на эксплуатацию и комплексную интеграцию в автоматизированное производство.

Мы оставляем за собой право вносить технические изменения.



ООО ЭСАБ Москва (495) 663 20 08
С-Петербург (812) 336 70 80
Екатеринбург (343) 220 10 07
Киев (38 044) 501 23 24
Минск 8 10 (37517) 328 60 49
E-mail: esab@esab.ru www.esab.ru